

I. Condiciones hidrológicas actuales en La Mojana

Alerta	Subzona o Cuenca Hidrográfica		Condición predominante durante el día		Descripción de la alerta hidrológica
Sin alerta	1	Alto San Jorge (nudo de paramillo hasta Montelíbano)		Niveles en ascenso	Ascenso del río San Jorge en su recorrido por el municipio de Montelíbano, condición similar se prevé en sus aportantes; los ríos San Pedro y Uré.
	2	Bajo San Jorge – La Mojana (desde la Apartada hasta Magangué)		Niveles en ascenso	Ascenso del río San Jorge (La Apartada – Ayapel) y probabilidad de incrementos en el sistema de caños y ciénagas ante la persistencia de lluvias y del ingreso del río Cauca (en ascenso). Alerta puntual por bajos niveles en el caño Mojana (municipios de Majagual y Sucre).
	3	Directos al Bajo Cauca (desde desembocadura del río Nechí hasta Brazo de Loba)		Tránsito de creciente	Incremento del río Cauca (tramo Nechí–Pinillos), así como en sus aportantes, especialmente el río Caribona. Alerta roja puntual en Cara de Gato por trasvase de caudal del río Cauca hacia el Bajo San Jorge.
	4	Bajo Nechí y Directos al Bajo Nechí (cuenca baja del río Nechí)		Crecientes	Incrementos del Bajo Nechí y sus aportantes en los municipios de Nechí y El Bagre y probabilidad de nuevos ascensos durante la noche.
	5	Directos al Cauca (de Valdivia hasta sitio de desembocadura del río Nechí)		Tránsito de creciente	Transito de creciente en el río Cauca (tramo Valdivia - Caucasia), comportamiento predominante durante el día. Especial atención a las comunidades rurales de El Palomar, La Ilusión y Margento.
Sin alerta	6	Directos Bajo Magdalena (entre El Banco y Plato)		Niveles en ascenso	Ascenso del río Magdalena entre El Banco y Plato, así como en el Brazo de Loba y el Brazo de Mompós, comportamiento que se mantendrá durante el día.



PARA TOMARACCIÓN Amenaza que requiere la atención inmediata por parte de la población y de los cuerpos de atención y socorro.

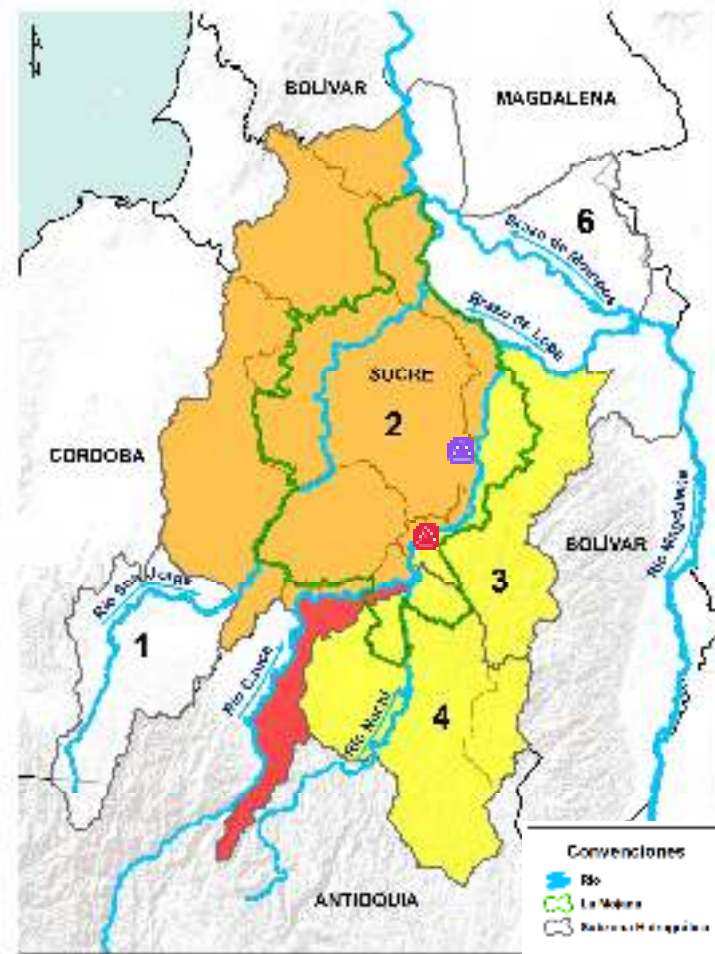


PARA PREPARARSE Indica la presencia de un fenómeno. El aviso implica vigilancia continua ya que las condiciones son propicias para el desarrollo de un fenómeno.



PARA INFORMARSE Es un mensaje oficial por el cual se difunde información.

SIN ALERTA La información que se suministra se encuentra fuera de los umbrales de alerta.



*La emisión de alertas se hace de forma diaria por el CRPA La Mojana, en coordinación con la oficina de pronósticos y alertas del IDEAM, a escala de subzona hidrográfica.

1 ¿Qué pasó en las cuencas de los ríos Cauca y Bajo San Jorge?



LLUVIAS

- **Agosto – noviembre de 2021:** predominio de **lluvias por encima de lo normal** en las cuencas del río Cauca y del Bajo San Jorge, especialmente durante el mes de octubre en donde se alcanzaron **excesos hasta del 100%** en algunos sectores.
- **Diciembre de 2021 – febrero de 2022:** predominio de **lluvias por debajo de lo normal** en el Bajo Cauca y en la cuenca baja del río San Jorge, con **déficits** que pudieron alcanzar **hasta un 90%** en algunos sectores.



RÍOS



27 de agosto 2021 : rompimiento del jarillón del río Cauca en el sector Cara de Gato - San Jacinto del Cauca.

02 de marzo 2022: desbordamiento del río Cauca por encima de las obras de cierre en Cara de Gato.



Agosto 2021 – 03 de marzo de 2022: ingreso de caudal del río Cauca hacia el Bajo San Jorge mantiene inundaciones en La Mojana.

2

¿Qué ha pasado recientemente? (02 -03 de marzo)



Lluvias de variada intensidad ocurridas durante la mañana, noche y madrugada en sectores del Bajo San Jorge, así como en Bajo Nechí y Bajo Cauca.



Continúa el ingreso del río Cauca hacia el Bajo San Jorge (sector Cara de Gato en San Jacinto del Cauca).



Persistencia del ascenso de niveles en el Bajo Cauca (Nechí-Pinillos), en el río San Jorge (Montelíbano - La Apartada) y en sus aportantes, y en el río Nechí y sus aportantes (municipios El Bagre y Nechí)



Persistencia de áreas inundadas en el Bajo San Jorge, por ingreso de agua del río Cauca a través de Cara de Gato.

3

¿Qué esperamos? (03-04 de marzo)



Lluvias de variada intensidad entre noche y madrugada en La Mojana y cuencas circundantes, especialmente en Alto San Jorge, Bajo Nechí y Cauca (Valdivia-Nechí).

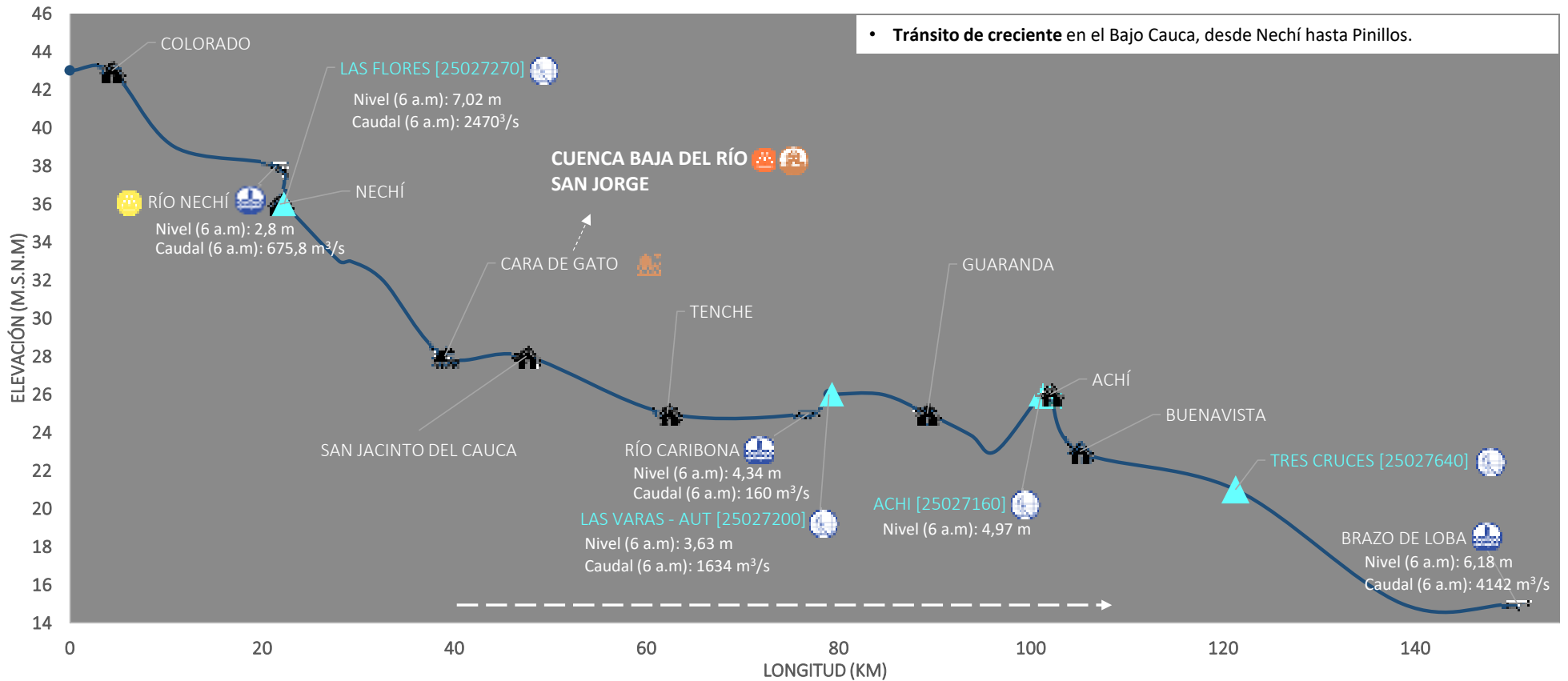


Persistencia del ascenso de niveles en el Bajo Cauca (Caucasia-Pinillos), en el río San Jorge (Montelíbano - La Apartada) y en sus aportantes, y en el río Nechí y sus aportantes (municipios El Bagre y Nechí)



Ingreso del río Cauca hacia el Bajo San Jorge a través del sector Cara de Gato, manteniendo inundaciones en la zona. Especial atención ante la probabilidad de incrementos en los caños Gil, San Matías y Rabón.

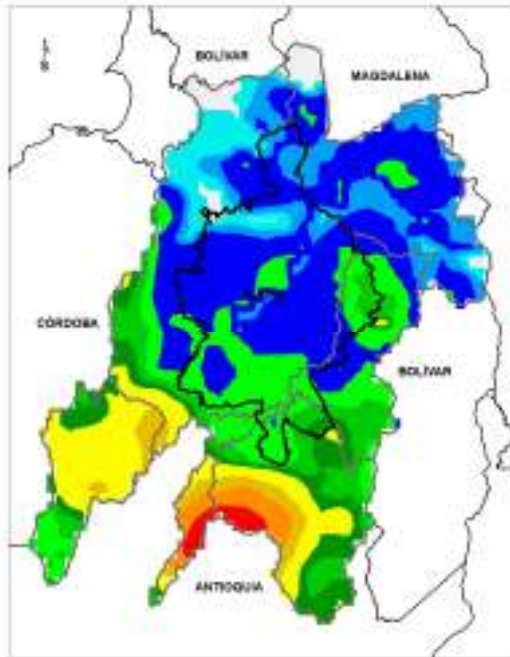
III. Condiciones hidrológicas actuales en el río Cauca (tramo Nechí-Pinillos)



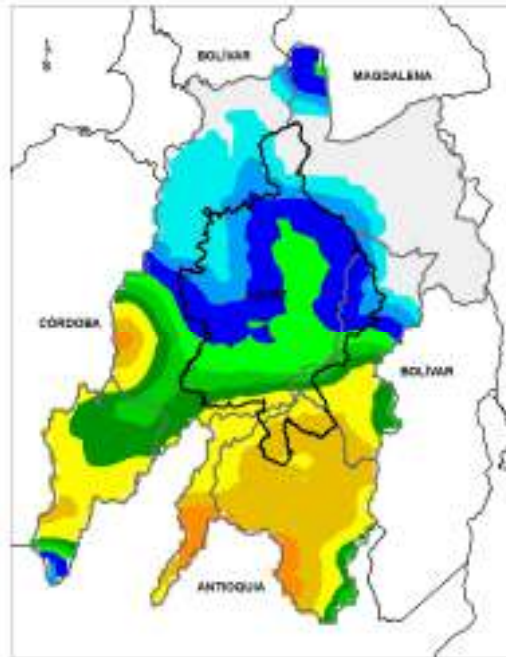
PUNTOS DE INTERÉS RÍO CAUCA (TRAMO NECHÍ-MAGANGUÉ)	ALERTAS HIDROLÓGICAS	CONDICIONES HIDROLÓGICAS	ZONAS DE EMERGENCIA
Estación hidrológica IDEAM Población Rompedero Confluencia	Para tomar acción Para prepararse Para informarse Sin alerta	Niveles en ascenso Niveles en descenso Niveles estables Tránsito de creciente	Inundación por desbordamiento Inundación por rompimiento margen derecha Inundación por rompimiento margen izquierda (Mojana)

IV. Pronóstico meteorológico para La Mojana con atención en la zona del Bajo Cauca

PRONÓSTICO PARA EL 03 DE MARZO Y 04 DE MARZO



ACUMULADO DEL 03 DE MARZO AL 04 DE MARZO



ACUMULADO DEL 04 AL 05 DE MARZO



- **Noche del 03 de marzo y madrugada del 04 de marzo:** se tiene probabilidad de lluvias principalmente en sectores de los municipios de Nechí, Achí, San Jacinto del Cauca, San Marcos, Guaranda, Majagual y Ayapel; y en las subcuencas del Bajo Cauca y Bajo Nechí.
- **Mañana del 04 de marzo:** parcialmente nublado, sin lluvias.
- **Tarde del 04 de febrero:** parcialmente nublado, sin ocurrencia de lluvias
- **Noche del 04 y madrugada del 05 de marzo:** lluvias principalmente en sectores del Bajo Nechí y Bajo Cauca, y en sectores de los municipios de Nechí, San Jacinto del Cauca, Ayapel, Guaranda y Majagual.

**Equipo de trabajo Centro regional de Pronóstico
y Alertas Tempranas de LA MOJANA**

Elaborado por:
NATALIA MUÑOZ HERRERA, Hidróloga
RAFAEL ELÍAS MUNDARAY MAGO, Meteorólogo

www.corpomojana.gov.co

Correo Electrónico:
corpomojana@corpomojana.gov.co
Cra. 21 # 21 A – 44 San Marcos - Sucre
Teléfono: (+575) 295 5347

YOLANDA GONZALEZ HERNÁNDEZ,
Directora General IDEAM.
MARTHA CECILIA CADENA,
Jefe Oficina del Servicio de Pronósticos y Alertas
www.ideam.gov.co

Correos electrónicos:
servicio@ideam.gov.co,
alertas@ideam.gov.co

Calle 25 d # 96b - 70, piso 3. Bogotá, D.C.
Teléfono: 307 5625 ext. 1334 - 1336.

LILIANA QUIROZ, Directora General de la Corporación para el Desarrollo Sostenible de La Mojana y el San Jorge-CORPOMOJANA.

RAQUEL GARAVITO, Gerente del Fondo Adaptación

JIMENA PUYANA, Gerente Nacional de Desarrollo Sostenible del PNUD



En alianza con:

